

Artist's Rendering of Project \*subject to change

**LOW and MODERATE** income applicant(s) for this single family home. This three (3) bedroom home includes one (1) full bathroom and a basement. This project is suitable for families with a household size of at least 3 people to a maximum of 6 people.

**HOME SALE PRICES\***

\$135,000—\$145,000

\*Actual sale prices based on annual household income.

**Veteran Preference**

**TO QUALIFY:**

- All persons applying and using income for qualification purposes must be a US citizen or legal resident.
- Minimum income of approximately \$30,000 - Low \$40,000—Moderate
- Minimum credit score of at least 630
- See chart below for maximum annual household income based on number of **people** in household:

2022 AHPNJ Income Limits		
People in Home	Maximum Income LOW	Maximum Income MODERATE
3	\$ 52,042	\$ 83,267
4	\$ 57,825	\$ 92,519
5	\$ 62,451	\$ 99,921
6	\$ 67,077	\$ 107,323

**INTERESTED IN APPLYING?**

Attend **one** of these mandatory information webinars (click links to register):

**ATTEND VIRTUAL WEBINAR:**

**Saturday, January 7th**

9am to 11am (English—online)

<https://bit.ly/3Y3MPAg>

11am to 1pm ( Spanish—Online)

<https://bit.ly/3F109Nc>

**Saturday January 21st**

10am to 12pm (English—Online)

<http://bit.ly/3P4oiqG>

**ATTEND IN PERSON (Limited Seating):**

**Franklin Library**

**(103 Main Street, Franklin, NJ 07416)**

**Wednesday, January 11th**

6pm to 8pm (Spanish Only)

<http://bit.ly/3Vzfbaz>

**Thursday, January 19th**

6pm to 8pm (English)

<http://bit.ly/3ilwMYE>

**DON'T BE LATE!**

**Application Deadline:**

**Monday, January 30th @ 5pm**

**Random Selection Drawing:**

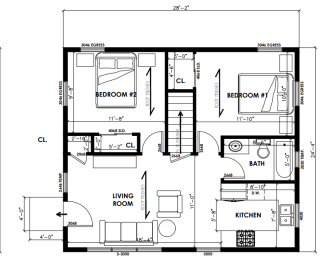
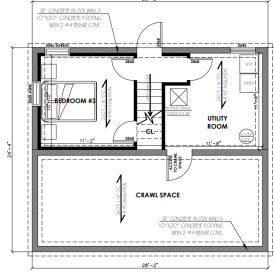
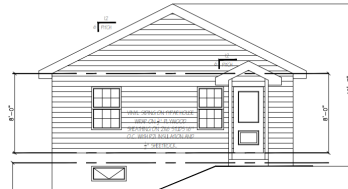
**March 2nd @ 1pm**

**Affordable  
MORTGAGE!!**

For more information visit  
[www.SussexCountyHFH.org](http://www.SussexCountyHFH.org)  
or call 973-891-1934



EQUAL HOUSING  
OPPORTUNITY



Representación del artista del proyecto \*sujeto a cambios

PROPOSED BASEMENT FLOOR PLAN  
SCALE 1/4" = 1'-0"

PROPOSED FIRST FLOOR PLAN  
SCALE 1/4" = 1'-0"

Este proyecto es para BAJOS y MODERADOS ingresos para esta vivienda unifamiliar. Esta casa de tres (3) habitaciones incluye un (1) baño completo y un sótano. Este proyecto es adecuado para familias con un tamaño de hogar de al menos 3 personas a un máximo de 6 personas.

### PRECIOS DE VENTA DE CASAS\*

\$135,000—\$145,000

\*Precios de venta reales basados en ingresos del hogar.

### **Preferencia de veterano**

### PARA CALIFICAR:

- Todas las personas que soliciten y usen ingresos para fines de calificación deben ser ciudadanos estadounidenses o residentes legales.
- Ingreso mínimo de aproximadamente \$30,000 - Bajo y \$40,000—Moderado
- Puntaje de crédito mínimo de al menos 630
- Consulte el cuadro a continuación para ver el ingreso familiar anual máximo basado en el número de personas en el hogar:

2022 AHPNJ Income Limits

Personas en casa	Renta máxima BAJO	Renta máxima MODERAR
3	\$ 52,042	\$ 83,267
4	\$ 57,825	\$ 92,519
5	\$ 62,451	\$ 99,921
6	\$ 67,077	\$ 107,323

### ¿INTERESADO EN APLICAR?

Asistir a uno de estas seminarios informativos mandatorios (haga clic en los enlaces para registrarse):

#### EN PERSONA (Asientos Limitados)

**Franklin Library**

**(103 Main Street, Franklin, NJ 07416)**

**Miercoles, Enero 11**

6pm a 8pm (Espanol)

<http://bit.ly/3VzfBaz>

**Jueves, Enero 19**

6pm a 8pm (Ingles)

<http://bit.ly/3ilwMYE>

#### SESIONES INFORMITIVAS VIRTUALES:

**Sabado, Enero 7**

9am a 11am (Ingles—virtual)

<https://bit.ly/3Y3MPAg>

11am a 1pm (Espanol—virtual)

<https://bit.ly/3F109Nc>

**Sabado, Enero 21**

10am a 12pm (Ingles—virtual)

<http://bit.ly/3P4oiqG>

**¡SEA PUNTUAL, POR FAVOR!**

**Fecha limite para entregar la aplicacion:**

**Lunes, Enero 30, 2023 @ 5pm**

**La seleccion aleatoria sera:**

**Marzo 2, 2023 @ 1pm**

**Hipoteca Asequible!!**

**Visite [www.SussexCountyHFH.org](http://www.SussexCountyHFH.org) para más información 973-891-1934**



EQUAL HOUSING OPPORTUNITY